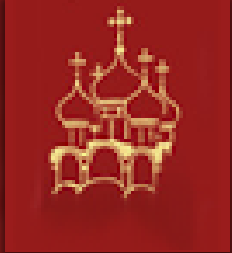




**ВЗАИМОДЕЙСТВИЕ МИНИСТЕРСТВА КУЛЬТУРЫ РОССИЙСКОЙ
ФЕДЕРАЦИИ
И
МОСКОВСКОЙ ЕПАРХИИ РУССКОЙ ПРАВОСЛАВНОЙ ЦЕРКВИ
—
ПРИМЕР ЭФФЕКТИВНОЙ ГОСУДАРСТВЕННОЙ И ЦЕРКОВНОЙ
ПОЛИТИКИ В ОБЛАСТИ УПРАВЛЕНИЯ ОБЪЕКТАМИ
ВСЕМИРНОГО НАСЛЕДИЯ**



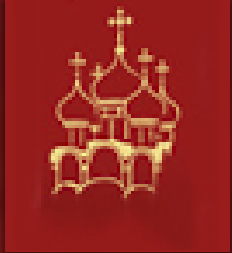
ВЗАИМОДЕЙСТВИЕ МИНИСТЕРСТВА КУЛЬТУРЫ РОССИЙСКОЙ ФЕДЕРАЦИИ И МОСКОВСКОЙ ЕПАРХИИ РУССКОЙ ПРАВОСЛАВНОЙ ЦЕРКВИ – ПРИМЕР ЭФФЕКТИВНОЙ ГОСУДАРСТВЕННОЙ И ЦЕРКОВНОЙ ПОЛИТИКИ В ОБЛАСТИ УПРАВЛЕНИЯ ОБЪЕКТАМИ ВСЕМИРНОГО НАСЛЕДИЯ



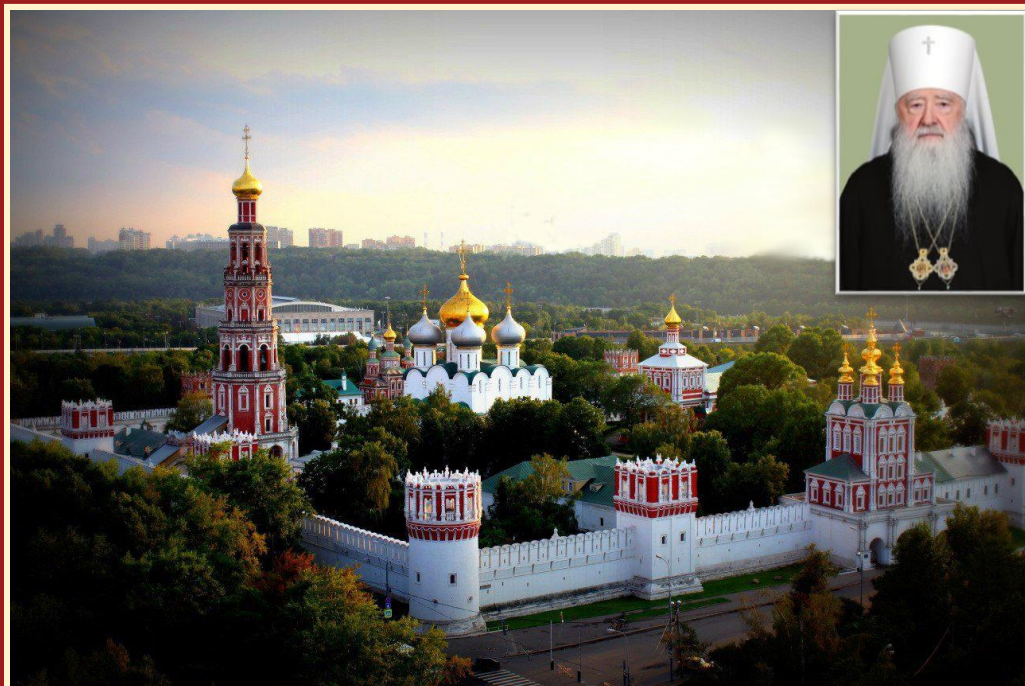
«Наследие, понимаемое во всей его целостности – природное и культурное, материальное и нематериальное – составляет достояние, унаследованное от прошлого, которое мы хотим передать будущим поколениям, учитывая его социальную ценность и то, каким образом оно воплощает в себе самобытность и принадлежность. Это достояние должно ... обеспечивать социальную стабильность и выработку стратегий развития».

Из материалов «Среднесрочной стратегии ЮНЕСКО на 2014-2021 годы (стратегическая цель 7, п. 66).

Утверждена Генеральной конференцией на ее 37-й сессии (резолюция Генеральной конференции 37 С/1) и подтверждена Исполнительным советом на его 194-й сессии (решение 194 EX/18)

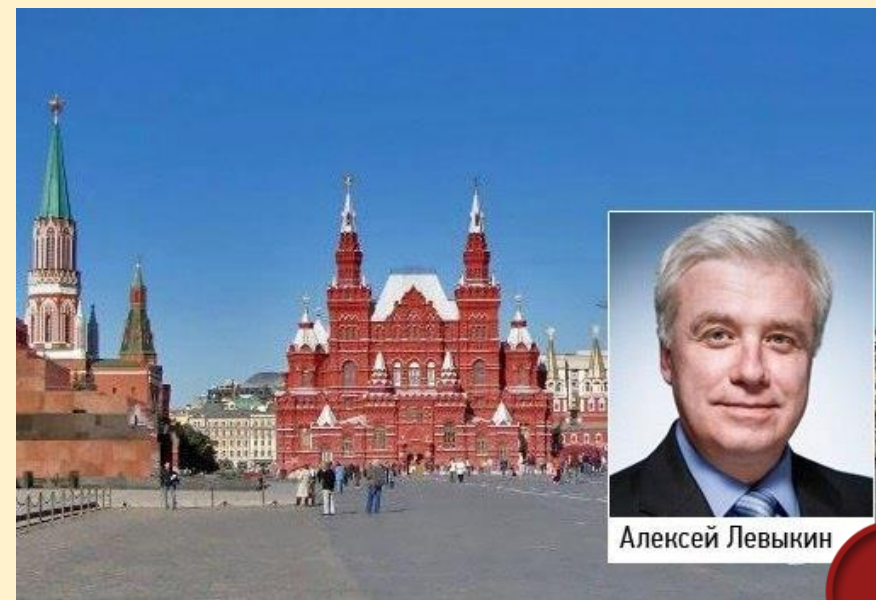


ВЗАИМОДЕЙСТВИЕ МИНИСТЕРСТВА КУЛЬТУРЫ РОССИЙСКОЙ ФЕДЕРАЦИИ И МОСКОВСКОЙ ЕПАРХИИ РУССКОЙ ПРАВОСЛАВНОЙ ЦЕРКВИ – ПРИМЕР ЭФФЕКТИВНОЙ ГОСУДАРСТВЕННОЙ И ЦЕРКОВНОЙ ПОЛИТИКИ В ОБЛАСТИ УПРАВЛЕНИЯ ОБЪЕКТАМИ ВСЕМИРНОГО НАСЛЕДИЯ

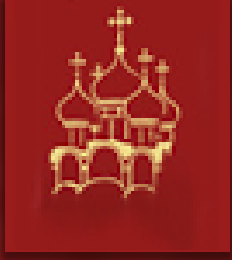


После закрытия в 1922 году
Новодевичьего монастыря в Москве

в его стенах на несколько десятилетий расположился филиал
Государственного исторического музея, который стал
называться «Новодевичий монастырь».



Алексей Левыкин



ВЗАИМОДЕЙСТВИЕ МИНИСТЕРСТВА КУЛЬТУРЫ РОССИЙСКОЙ ФЕДЕРАЦИИ И МОСКОВСКОЙ ЕПАРХИИ РУССКОЙ ПРАВОСЛАВНОЙ ЦЕРКВИ – ПРИМЕР ЭФФЕКТИВНОЙ ГОСУДАРСТВЕННОЙ И ЦЕРКОВНОЙ ПОЛИТИКИ В ОБЛАСТИ УПРАВЛЕНИЯ ОБЪЕКТАМИ ВСЕМИРНОГО НАСЛЕДИЯ



В обширных фондах музея бережно сохранялись монастырские святыни: древние иконы, церковная утварь, священнические и монашеские облачения.



Часть из них экспонировалась в древних палатах.





**ВЗАИМОДЕЙСТВИЕ МИНИСТЕРСТВА КУЛЬТУРЫ РОССИЙСКОЙ ФЕДЕРАЦИИ И
МОСКОВСКОЙ ЕПАРХИИ РУССКОЙ ПРАВОСЛАВНОЙ ЦЕРКВИ – ПРИМЕР ЭФФЕКТИВНОЙ ГОСУДАРСТВЕННОЙ
И ЦЕРКОВНОЙ ПОЛИТИКИ В ОБЛАСТИ УПРАВЛЕНИЯ ОБЪЕКТАМИ ВСЕМИРНОГО НАСЛЕДИЯ**

В 2004 году монастырь был
включен в список ЮНЕСКО.





ВЗАИМОДЕЙСТВИЕ МИНИСТЕРСТВА КУЛЬТУРЫ РОССИЙСКОЙ ФЕДЕРАЦИИ И МОСКОВСКОЙ ЕПАРХИИ РУССКОЙ ПРАВОСЛАВНОЙ ЦЕРКВИ – ПРИМЕР ЭФФЕКТИВНОЙ ГОСУДАРСТВЕННОЙ И ЦЕРКОВНОЙ ПОЛИТИКИ В ОБЛАСТИ УПРАВЛЕНИЯ ОБЪЕКТАМИ ВСЕМИРНОГО НАСЛЕДИЯ



United Nations
Educational, Scientific and
Cultural Organization

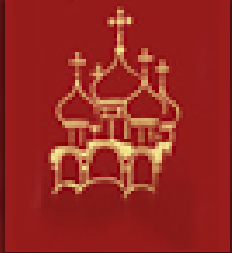


World
Heritage
Convention



критерий vi:

- Новодевичий монастырь является исключительным историко-культурным православным центром, связанным с событиями и историческими персонажами русской и всемирной истории XVI-XVII веков (Заключение ИКОМОС, 2003 год).



**ВЗАИМОДЕЙСТВИЕ МИНИСТЕРСТВА КУЛЬТУРЫ РОССИЙСКОЙ ФЕДЕРАЦИИ И
МОСКОВСКОЙ ЕПАРХИИ РУССКОЙ ПРАВОСЛАВНОЙ ЦЕРКВИ – ПРИМЕР ЭФФЕКТИВНОЙ ГОСУДАРСТВЕННОЙ
И ЦЕРКОВНОЙ ПОЛИТИКИ В ОБЛАСТИ УПРАВЛЕНИЯ ОБЪЕКТАМИ ВСЕМИРНОГО НАСЛЕДИЯ**



5 января 2010 года в Патриаршей резиденции в Свято-Даниловом монастыре состоялась встреча Святейшего Патриарха Московского и всея Руси Кирилла с Председателем Правительства Российской Федерации Владимиром Владимировичем Путиным.



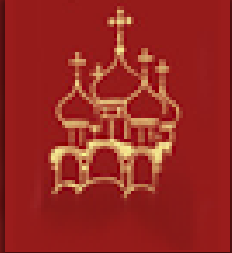
ВЗАИМОДЕЙСТВИЕ МИНИСТЕРСТВА КУЛЬТУРЫ РОССИЙСКОЙ ФЕДЕРАЦИИ И МОСКОВСКОЙ ЕПАРХИИ РУССКОЙ ПРАВОСЛАВНОЙ ЦЕРКВИ – ПРИМЕР ЭФФЕКТИВНОЙ ГОСУДАРСТВЕННОЙ И ЦЕРКОВНОЙ ПОЛИТИКИ В ОБЛАСТИ УПРАВЛЕНИЯ ОБЪЕКТАМИ ВСЕМИРНОГО НАСЛЕДИЯ



18 января 2010 года директор Центра всемирного наследия г-н Франческо Бандарин направил Чрезвычайному и Полномочному послу, постоянному представителю Российской Федерации при ЮНЕСКО Элеоноре Митрофановой

уведомление об изменениях в системе управления и использования объекта всемирного наследия «Ансамбль Новодевичьего монастыря» и передаче его Церкви.

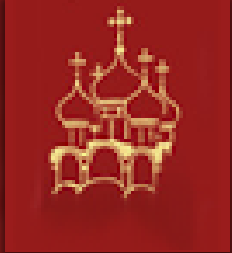




**ВЗАИМОДЕЙСТВИЕ МИНИСТЕРСТВА КУЛЬТУРЫ РОССИЙСКОЙ ФЕДЕРАЦИИ И
МОСКОВСКОЙ ЕПАРХИИ РУССКОЙ ПРАВОСЛАВНОЙ ЦЕРКВИ – ПРИМЕР ЭФФЕКТИВНОЙ ГОСУДАРСТВЕННОЙ
И ЦЕРКОВНОЙ ПОЛИТИКИ В ОБЛАСТИ УПРАВЛЕНИЯ ОБЪЕКТАМИ ВСЕМИРНОГО НАСЛЕДИЯ**



22 марта 2010 года ансамбль Новодевичьего монастыря был передан в безвозмездное бессрочное пользование Московской епархии Русской Православной Церкви.



**ВЗАИМОДЕЙСТВИЕ МИНИСТЕРСТВА КУЛЬТУРЫ РОССИЙСКОЙ ФЕДЕРАЦИИ И
МОСКОВСКОЙ ЕПАРХИИ РУССКОЙ ПРАВОСЛАВНОЙ ЦЕРКВИ – ПРИМЕР ЭФФЕКТИВНОЙ ГОСУДАРСТВЕННОЙ
И ЦЕРКОВНОЙ ПОЛИТИКИ В ОБЛАСТИ УПРАВЛЕНИЯ ОБЪЕКТАМИ ВСЕМИРНОГО НАСЛЕДИЯ**

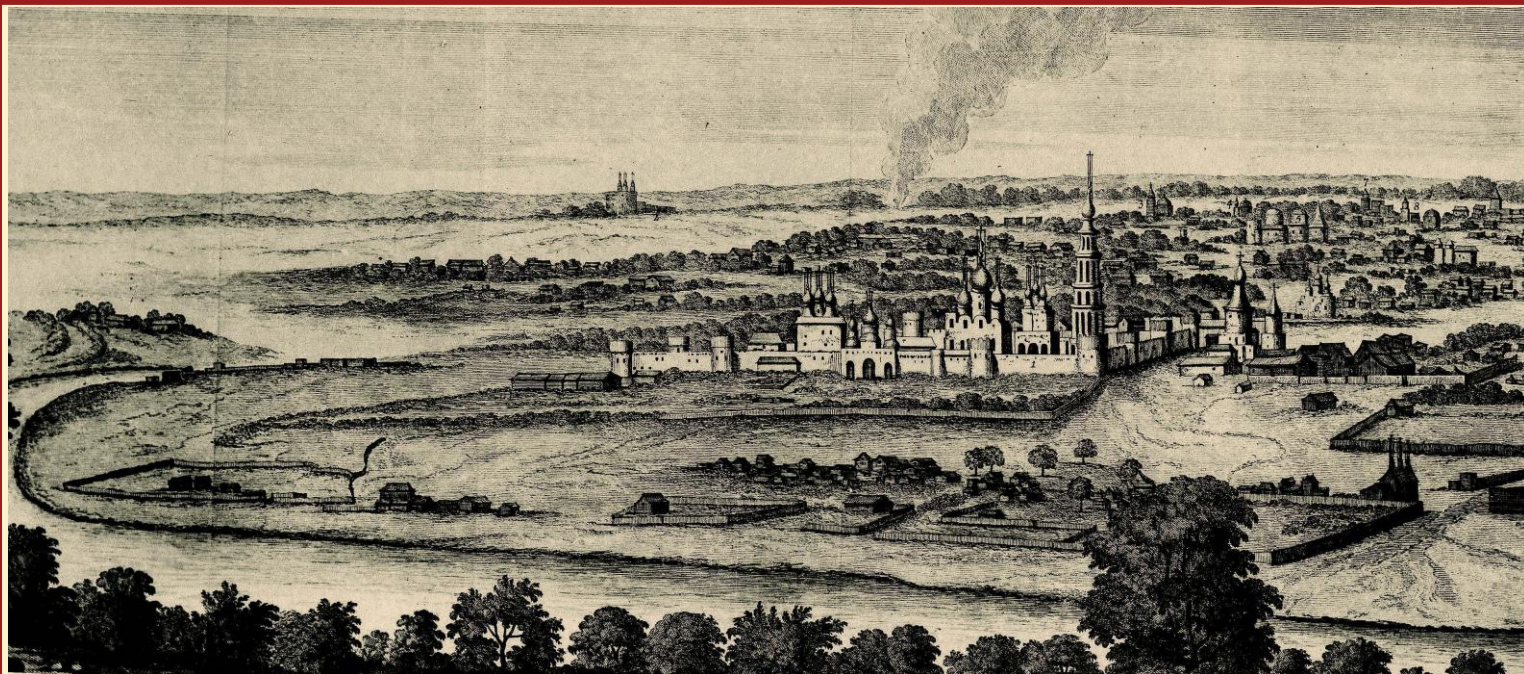


Визит Президента Российской Федерации
Владимира Владимировича Путина в
Новодевичий монастырь

2012 год



ВЗАИМОДЕЙСТВИЕ МИНИСТЕРСТВА КУЛЬТУРЫ РОССИЙСКОЙ ФЕДЕРАЦИИ И МОСКОВСКОЙ ЕПАРХИИ РУССКОЙ ПРАВОСЛАВНОЙ ЦЕРКВИ – ПРИМЕР ЭФФЕКТИВНОЙ ГОСУДАРСТВЕННОЙ И ЦЕРКОВНОЙ ПОЛИТИКИ В ОБЛАСТИ УПРАВЛЕНИЯ ОБЪЕКТАМИ ВСЕМИРНОГО НАСЛЕДИЯ

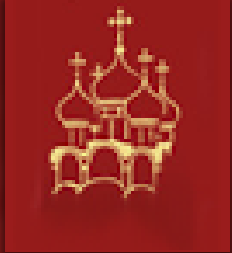


Новодевичий монастырь и храм Усекновения главы Иоанна Предтечи.

Фрагмент панорамы Москвы с Воробьевых гор. Из книги К. де Брюина «Путешествие через Московию в Персию и Индию». Амстердам, 1714

Сквер на месте утраченного храма Усекновения главы Иоанна Предтечи у восточной стены Новодевичьего монастыря. 1930-е годы.





ВЗАИМОДЕЙСТВИЕ МИНИСТЕРСТВА КУЛЬТУРЫ РОССИЙСКОЙ ФЕДЕРАЦИИ И МОСКОВСКОЙ ЕПАРХИИ РУССКОЙ ПРАВОСЛАВНОЙ ЦЕРКВИ – ПРИМЕР ЭФФЕКТИВНОЙ ГОСУДАРСТВЕННОЙ И ЦЕРКОВНОЙ ПОЛИТИКИ В ОБЛАСТИ УПРАВЛЕНИЯ ОБЪЕКТАМИ ВСЕМИРНОГО НАСЛЕДИЯ



Заседание рабочей группы при Президенте Российской Федерации по вопросам восстановления объектов культурного наследия религиозного назначения. Новодевичий монастырь.

Апрель 2013 года



ВЗАИМОДЕЙСТВИЕ МИНИСТЕРСТВА КУЛЬТУРЫ РОССИЙСКОЙ ФЕДЕРАЦИИ И МОСКОВСКОЙ ЕПАРХИИ РУССКОЙ ПРАВОСЛАВНОЙ ЦЕРКВИ – ПРИМЕР ЭФФЕКТИВНОЙ ГОСУДАРСТВЕННОЙ И ЦЕРКОВНОЙ ПОЛИТИКИ В ОБЛАСТИ УПРАВЛЕНИЯ ОБЪЕКТАМИ ВСЕМИРНОГО НАСЛЕДИЯ



2013 год. Новодевичий монастырь. Международный семинар для представителей религиозных организаций – пользователей объектов всемирного наследия религиозного назначения.

Май 2013 года

Митрополит Крутицкий и Коломенский Ювеналий проинформировал участников семинара о решениях по вопросам разработки зон охраны ансамбля Новодевичьего монастыря и строительству храма Усекновения главы Иоанна Предтечи, принятых рабочей группой при Президенте Российской Федерации.

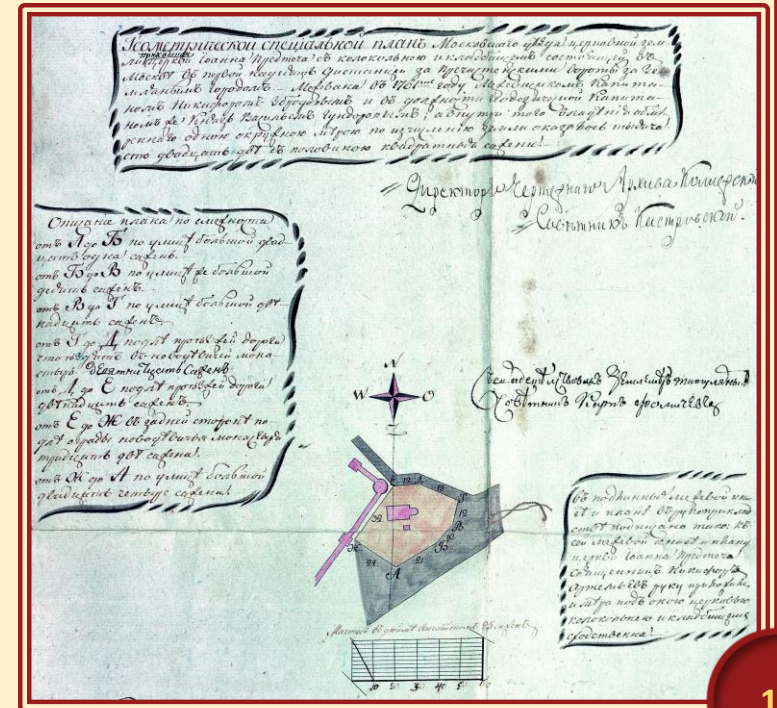


ВЗАИМОДЕЙСТВИЕ МИНИСТЕРСТВА КУЛЬТУРЫ РОССИЙСКОЙ ФЕДЕРАЦИИ И МОСКОВСКОЙ ЕПАРХИИ РУССКОЙ ПРАВОСЛАВНОЙ ЦЕРКВИ – ПРИМЕР ЭФФЕКТИВНОЙ ГОСУДАРСТВЕННОЙ И ЦЕРКОВНОЙ ПОЛИТИКИ В ОБЛАСТИ УПРАВЛЕНИЯ ОБЪЕКТАМИ ВСЕМИРНОГО НАСЛЕДИЯ



2013 – 2014 годы

Институт археологии Российской академии наук провел археологические изыскания на месте взорванного храма, в ходе которых было установлено точное место расположения храма Усекновения главы Иоанна Предтечи и найдены его фундаментные рвы.





**ВЗАИМОДЕЙСТВИЕ МИНИСТЕРСТВА КУЛЬТУРЫ РОССИЙСКОЙ ФЕДЕРАЦИИ И
МОСКОВСКОЙ ЕПАРХИИ РУССКОЙ ПРАВОСЛАВНОЙ ЦЕРКВИ – ПРИМЕР ЭФФЕКТИВНОЙ ГОСУДАРСТВЕННОЙ
И ЦЕРКОВНОЙ ПОЛИТИКИ В ОБЛАСТИ УПРАВЛЕНИЯ ОБЪЕКТАМИ ВСЕМИРНОГО НАСЛЕДИЯ**

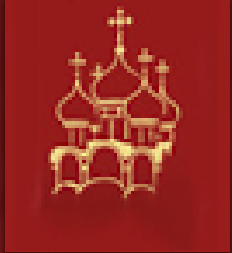
Из итоговой резолюции семинара

15 мая 2013 года:

- отметить успехи последних лет по повышению качества проводимых работ по сохранению объектов всемирного наследия, переданных в пользование религиозным организациям;
- обратить внимание на необходимость преемственности в вопросах сохранения объектов всемирного наследия, которые ранее находились в пользовании музеев и были переданы в пользование религиозных организаций;
- подтвердить совместную ответственность государства и религиозных организаций – пользователей объектов всемирного наследия по выполнению требований Конвенции об охране всемирного наследия

Из концепции семинара:

«... духовная значимость используется в качестве обоснования выдающейся универсальной ценности (ВУЦ) многих объектов всемирного наследия ... и, наряду с обязанностью Российской Федерации ... гарантировать сохранение ВУЦ этих объектов, существует потребность продолжать религиозную деятельность ... и управлять объектами так, чтобы не только сохранить их выдающуюся универсальную ценность, но и позаботиться обо всех других аспектах, значимых для религиозного сообщества, ... а также местных общин, связанных с этими объектами»



ВЗАИМОДЕЙСТВИЕ МИНИСТЕРСТВА КУЛЬТУРЫ РОССИЙСКОЙ ФЕДЕРАЦИИ И МОСКОВСКОЙ ЕПАРХИИ РУССКОЙ ПРАВОСЛАВНОЙ ЦЕРКВИ – ПРИМЕР ЭФФЕКТИВНОЙ ГОСУДАРСТВЕННОЙ И ЦЕРКОВНОЙ ПОЛИТИКИ В ОБЛАСТИ УПРАВЛЕНИЯ ОБЪЕКТАМИ ВСЕМИРНОГО НАСЛЕДИЯ



УКАЗ

ПРЕЗИДЕНТА РОССИЙСКОЙ ФЕДЕРАЦИИ

Об отнесении объекта культурного наследия федерального значения «Ансамбль Новодевичьего монастыря» к особо ценным объектам культурного наследия народов Российской Федерации

В целях сохранения историко-культурного наследия народов Российской Федерации **п о с т а н о в л я ю:**

1. Отнести объект культурного наследия федерального значения «Ансамбль Новодевичьего монастыря», расположенный по адресу: г. Москва, Новодевичий пр., д.1, к особо ценным объектам культурного наследия народов Российской Федерации.
2. Министерству культуры Российской Федерации включить объект культурного наследия федерального значения «Ансамбль Новодевичьего монастыря» в Государственный свод особо ценных объектов культурного наследия народов Российской Федерации.
3. Правительству Российской Федерации обеспечить правовые, финансовые и материально-технические условия, необходимые для сохранности и целостности объекта культурного наследия федерального значения «Ансамбль Новодевичьего монастыря» как особо ценного объекта культурного наследия народов Российской Федерации.
4. Настоящий Указ вступает в силу со дня его подписания.

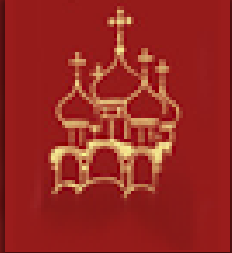


Президент
Российской Федерации В.Путин

Москва, Кремль
20 мая 2013 года
№ 496



20 мая 2013 года
Президент Российской Федерации В.В.Путин подписал Указ «Об отнесении объекта культурного наследия федерального значения «Ансамбль Новодевичьего монастыря» к особо ценным объектам культурного наследия народов Российской Федерации»



ВЗАИМОДЕЙСТВИЕ МИНИСТЕРСТВА КУЛЬТУРЫ РОССИЙСКОЙ ФЕДЕРАЦИИ И МОСКОВСКОЙ ЕПАРХИИ РУССКОЙ ПРАВОСЛАВНОЙ ЦЕРКВИ – ПРИМЕР ЭФФЕКТИВНОЙ ГОСУДАРСТВЕННОЙ И ЦЕРКОВНОЙ ПОЛИТИКИ В ОБЛАСТИ УПРАВЛЕНИЯ ОБЪЕКТАМИ ВСЕМИРНОГО НАСЛЕДИЯ



«...в методическом руководстве ИККРОМ по управлению объектами всемирного культурного наследия (Рим, 1993) допускается выявление необходимости создания новых зданий для восстановления функциональной и архитектурной целостности окружающей объекты всемирного наследия среды или для застройки пустующих участков, образующих «провалы» в исторической застройке ... при приоритете сохранения особо ценного исторического наследия, должны учитываться реалии сегодняшнего дня и находиться сбалансированные комплексные решения ... все это соотносится с происходящими сейчас в международном консервационизме переосмыслением, как говорят, «парадигмы сохранения наследия» в направлении «управления изменениями», или даже «терпимости к изменениям».

В. Р. Крогиус.

Декабрь 2013 года.

Институт наследия им. Д. С. Лихачева.

Семинар «Управление всемирным наследием. Периодическая отчетность».





**ВЗАИМОДЕЙСТВИЕ МИНИСТЕРСТВА КУЛЬТУРЫ РОССИЙСКОЙ ФЕДЕРАЦИИ И
МОСКОВСКОЙ ЕПАРХИИ РУССКОЙ ПРАВОСЛАВНОЙ ЦЕРКВИ – ПРИМЕР ЭФФЕКТИВНОЙ ГОСУДАРСТВЕННОЙ
И ЦЕРКОВНОЙ ПОЛИТИКИ В ОБЛАСТИ УПРАВЛЕНИЯ ОБЪЕКТАМИ ВСЕМИРНОГО НАСЛЕДИЯ**

Из заключения государственной историко-культурной экспертизы

июнь 2014 года

«... строительство церкви...послужит восстановлению исторического градостроительного окружения ансамбля Новодевичьего монастыря, важным компонентом которого она была в течение 300 лет, со времени основания обители в 1524 году до 1812 года. Будет восстановлена традиционная структура средневекового монастырского ансамбля с церковью подмонастырской слободы за границей стен и сложившаяся в XVI столетии сакральная топография Москвы в районе Девичьего поля».



Л. А. Беляев
Б. Е. Пастернак
А. Л. Баталов



ВЗАИМОДЕЙСТВИЕ МИНИСТЕРСТВА КУЛЬТУРЫ РОССИЙСКОЙ ФЕДЕРАЦИИ И МОСКОВСКОЙ ЕПАРХИИ РУССКОЙ ПРАВОСЛАВНОЙ ЦЕРКВИ – ПРИМЕР ЭФФЕКТИВНОЙ ГОСУДАРСТВЕННОЙ И ЦЕРКОВНОЙ ПОЛИТИКИ В ОБЛАСТИ УПРАВЛЕНИЯ ОБЪЕКТАМИ ВСЕМИРНОГО НАСЛЕДИЯ

В августе 2014 года приказом Минкультуры России были утверждены границы зон охраны объекта культурного наследия федерального значения «Ансамбль Новодевичьего монастыря»

«предусмотреть на земельном участке по адресу «Сквер и парк у Новодевичьего монастыря» возобновление утраченных зданий и сооружений, исторически и композиционно связанных с ансамблем Новодевичьего монастыря, в том числе – храма Усекновения главы Иоанна Предтечи, с возвращением первоначального функционального значения».

Из документа «Границы зон охраны объекта культурного наследия федерального значения «Ансамбль Новодевичьего монастыря».

Зарегистрировано в Минюсте России 15 сентября 2014 г. N 34042

МИНИСТЕРСТВО КУЛЬТУРЫ РОССИЙСКОЙ ФЕДЕРАЦИИ

ПРИКАЗ

от 1 августа 2014 г. N 1360

ОБ УТВЕРЖДЕНИИ ГРАНИЦ
ЗОН ОХРАНЫ ОБЪЕКТА КУЛЬТУРНОГО НАСЛЕДИЯ ФЕДЕРАЛЬНОГО
ЗНАЧЕНИЯ "АНСАМБЛЬ НОВОДЕВИЧЬЕГО МОНАСТЫРЯ", ВКЛЮЧЕННОГО
В СПИСОК ВСЕМИРНОГО НАСЛЕДИЯ (Г. МОСКВА, НОВОДЕВИЧИЙ
ПРОЕЗД, Д. 1), А ТАКЖЕ ТРЕБОВАНИЙ К РЕЖИМАМ
ИСПОЛЬЗОВАНИЯ ЗЕМЕЛЬ И ГРАДОСТРОИТЕЛЬНЫМ
РЕГЛАМЕНТАМ В ГРАНИЦАХ ДАННЫХ ЗОН

В соответствии с пунктом 15 статьи 9 Федерального закона от 25 июня 2002 г. N 73-ФЗ "Об объектах культурного наследия (памятниках истории и культуры) народов Российской Федерации" (Собрание законодательства Российской Федерации, 2002, N 26, ст. 2519; 2003, N 9, ст. 805; 2004, N 35, ст. 3607; 2005, N 23, ст. 2203; 2006, N 1, ст. 10; N 52 (ч. I), ст. 5498; 2007, N 1 (ч. I), ст. 21; N 27, ст. 3213; N 43, ст. 5084; N 46, ст. 5554; 2008, N 20, ст. 2251; N 29 (ч. I), ст. 3418; N 30 (ч. II), ст. 3616; 2009, N 51, ст. 6150; 2010, N 43, ст. 5450; N 49, ст. 6424; N 51 (ч. III), ст. 6810; 2011, N 30 (ч. I), ст. 4563; N 45, ст. 6331; N 47, ст. 6606; N 49 (ч. I), ст. 7015, ст. 7026; 2012, N 31, ст. 4322; N 47, ст. 6390; N 50 (ч. V), ст. 6960; 2013, N 17, ст. 2030; N 19, ст. 2331, N 30 (ч. I), ст. 4078) и Положением о зонах охраны объектов культурного наследия (памятников истории и культуры) народов Российской Федерации, утвержденным постановлением Правительства Российской Федерации от 26 апреля 2008 г. N 315 (Собрание законодательства Российской Федерации, 2008, N 18, ст. 2053; N 47, ст. 5481; 2009, N 12, ст. 1429; 2010, N 41 (ч. II), ст. 5249; 2011, N 22, ст. 3173), приказываю:

1. Утвердить границы зон охраны объекта культурного наследия федерального значения "Ансамбль Новодевичьего монастыря" (г. Москва, Новодевичий проезд, д. 1), включенного в Список всемирного наследия, согласно приложению N 1.
2. Утвердить требования к режимам использования земель и градостроительным регламентам в границах зон охраны объекта культурного наследия федерального значения "Ансамбль Новодевичьего монастыря" (г. Москва, Новодевичий проезд, д. 1), включенного в Список всемирного наследия, согласно приложению N 2.
3. Департаменту управления имуществом и инвестиционной политики Минкультуры России (Б.Д. Мазо) обеспечить внесение сведений о наличии зон охраны объекта культурного наследия федерального значения "Ансамбль Новодевичьего монастыря" (г. Москва, Новодевичий проезд, д. 1) в единый государственный реестр объектов культурного наследия (памятников истории и культуры) народов Российской Федерации.
4. Контроль за исполнением настоящего приказа возложить на заместителя Министра культуры Российской Федерации Г.У. Пирумова.

Министр

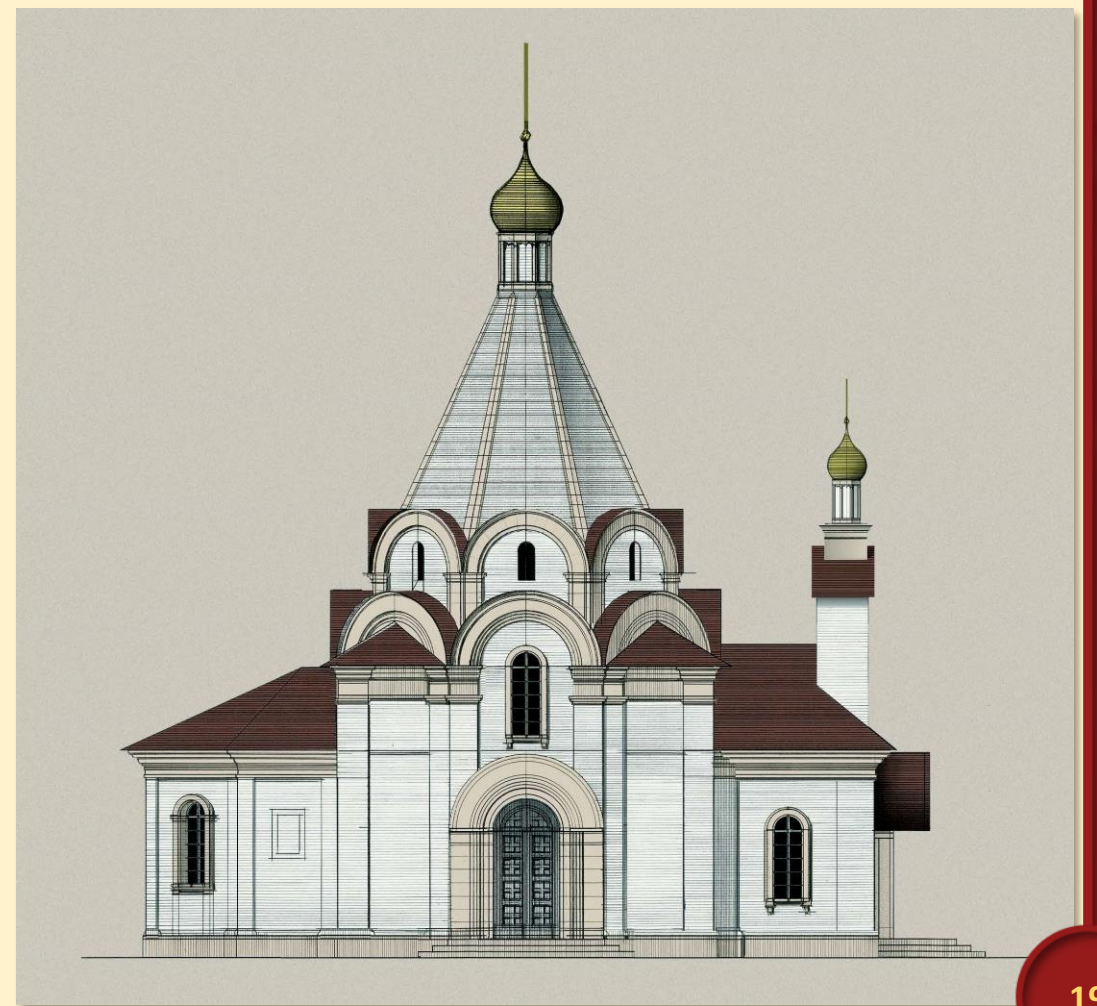


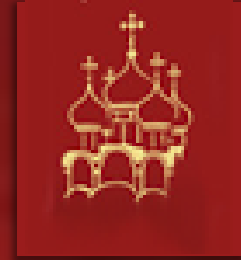
**ВЗАИМОДЕЙСТВИЕ МИНИСТЕРСТВА КУЛЬТУРЫ РОССИЙСКОЙ ФЕДЕРАЦИИ И
МОСКОВСКОЙ ЕПАРХИИ РУССКОЙ ПРАВОСЛАВНОЙ ЦЕРКВИ – ПРИМЕР ЭФФЕКТИВНОЙ ГОСУДАРСТВЕННОЙ
И ЦЕРКОВНОЙ ПОЛИТИКИ В ОБЛАСТИ УПРАВЛЕНИЯ ОБЪЕКТАМИ ВСЕМИРНОГО НАСЛЕДИЯ**



13 октября 2014 года
Генеральный секретарь
национальной комиссии
ЮНЕСКО в Российской
Федерации Г.Орджоникидзе
направил в Центр
Всемирного наследия

пакет документов по строительству нового
здания храма Усекновения главы Иоанна
Предтечи в буферной зоне объекта
всемирного наследия «Ансамбль
Новодевичьего монастыря».





ВЗАИМОДЕЙСТВИЕ МИНИСТЕРСТВА КУЛЬТУРЫ РОССИЙСКОЙ ФЕДЕРАЦИИ И МОСКОВСКОЙ ЕПАРХИИ РУССКОЙ ПРАВОСЛАВНОЙ ЦЕРКВИ – ПРИМЕР ЭФФЕКТИВНОЙ ГОСУДАРСТВЕННОЙ И ЦЕРКОВНОЙ ПОЛИТИКИ В ОБЛАСТИ УПРАВЛЕНИЯ ОБЪЕКТАМИ ВСЕМИРНОГО НАСЛЕДИЯ



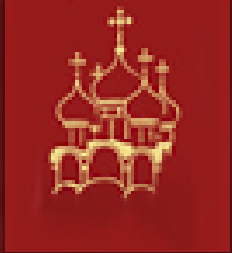
«ИКОМОС взял на себя обязательство принимать во внимание нематериальные ценности (память, верования, традиционные знания, привязанность к месту) и роль местных общин, которые являются хранителями этих ценностей, в сфере управления и сохранения памятников и достопримечательных мест».

Из преамбулы к Квебекской Декларации «О принципах и рекомендациях по сохранению духа места путем охраны материального и нематериального наследия». Канада 2008 год.

2015 год

«... данный проект предполагает строительство мемориальной, памятной церкви, с целью интерпретации ... первоначальной церкви. Такое намерение является ... приемлемым. Принятая высота церкви (20 метров) направлена на избежание конфликта с объектом. Она обеспечивает корректность расположения новой церкви, высота которой соответствует высоте растительности парка, не превосходя высоту близлежащих башен монастыря. Анализ результатов исследований позволяет признать, что новая конструкция не будет наносить ущерб Выдающейся универсальной ценности объекта, его размерам, силуэту и составу».

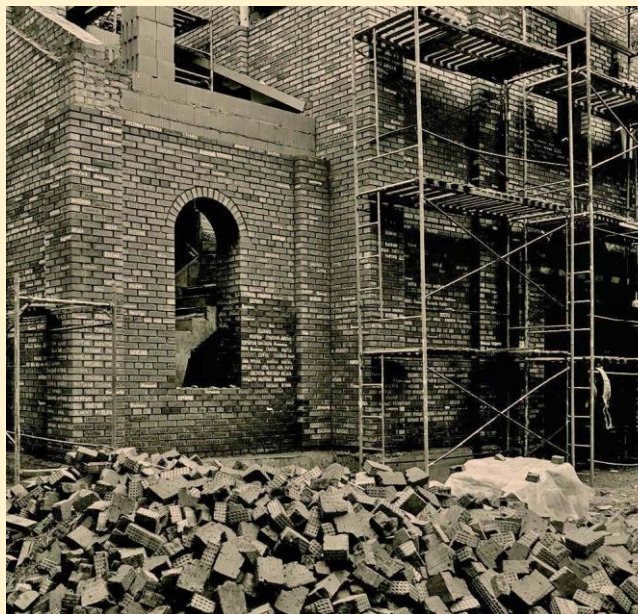
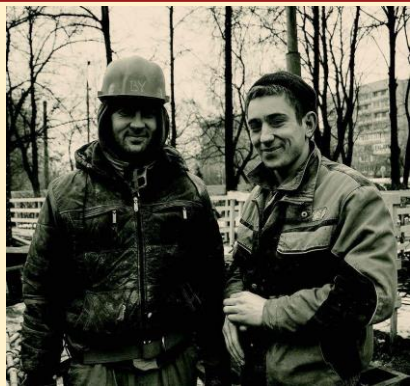
Из заключения ИКОМОС по проекту строительству храма Усекновения главы Иоанна Предтечи в буферной зоне объекта всемирного наследия «Ансамбль Новодевичьего монастыря».

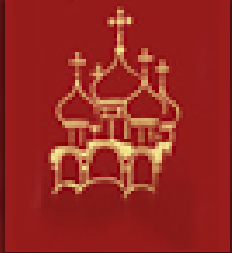


**ВЗАИМОДЕЙСТВИЕ МИНИСТЕРСТВА КУЛЬТУРЫ РОССИЙСКОЙ ФЕДЕРАЦИИ И
МОСКОВСКОЙ ЕПАРХИИ РУССКОЙ ПРАВОСЛАВНОЙ ЦЕРКВИ – ПРИМЕР ЭФФЕКТИВНОЙ ГОСУДАРСТВЕННОЙ
И ЦЕРКОВНОЙ ПОЛИТИКИ В ОБЛАСТИ УПРАВЛЕНИЯ ОБЪЕКТАМИ ВСЕМИРНОГО НАСЛЕДИЯ**

2015 – 2016 годы

Строительство храма Усекновения главы Иоанна Предтечи





ВЗАИМОДЕЙСТВИЕ МИНИСТЕРСТВА КУЛЬТУРЫ РОССИЙСКОЙ ФЕДЕРАЦИИ И МОСКОВСКОЙ ЕПАРХИИ РУССКОЙ ПРАВОСЛАВНОЙ ЦЕРКВИ – ПРИМЕР ЭФФЕКТИВНОЙ ГОСУДАРСТВЕННОЙ И ЦЕРКОВНОЙ ПОЛИТИКИ В ОБЛАСТИ УПРАВЛЕНИЯ ОБЪЕКТАМИ ВСЕМИРНОГО НАСЛЕДИЯ



«Несмотря на то, что фундаменты стен взорванного храма были целиком выбраны сразу после того, как войска Наполеона покинули Москву, и использованы для строительства другого храма Отцов Седьмого Вселенского собора, археологи уверенно восстановили план по следам рвов и пятнам вбитых в их дно свай. ... Все находки, включая прекрасную коллекцию надгробий с именами известных и неизвестных прихожан храма середины XVI-XVII веков, были тщательно изучены и подготовлены к экспонированию в будущем музее церкви Усекновения главы Иоанна Предтечи. Под всем зданием церкви устроен подвал, предназначенный для размещения археологического музея. Авторы проекта создали новый облик шатрового храма начала XXI века, призванный напомнить об образе храма XVI века, разрушенного в 1812 году».

Из книги А. Л. Баталова «Иоанно – Предтеченский храм у стен Новодевичьей обители». 2016 год.



ВЗАИМОДЕЙСТВИЕ МИНИСТЕРСТВА КУЛЬТУРЫ РОССИЙСКОЙ ФЕДЕРАЦИИ И МОСКОВСКОЙ ЕПАРХИИ РУССКОЙ ПРАВОСЛАВНОЙ ЦЕРКВИ – ПРИМЕР ЭФФЕКТИВНОЙ ГОСУДАРСТВЕННОЙ И ЦЕРКОВНОЙ ПОЛИТИКИ В ОБЛАСТИ УПРАВЛЕНИЯ ОБЪЕКТАМИ ВСЕМИРНОГО НАСЛЕДИЯ



Из Перечня поручений Президента Российской Федерации по вопросам сохранения особо ценного объекта культурного наследия народов Российской Федерации «Ансамбль Новодевичьего монастыря»

Май 2016 год

« ... разработать и утвердить комплекс мер по сохранению исторического облика Новодевичьего монастыря, предусмотрев решение вопросов по развитию историко-культурного и музейного потенциалов и проведению мероприятий, посвященных празднованию 500-летия основания Новодевичьего монастыря».

**ВЗАИМОДЕЙСТВИЕ МИНИСТЕРСТВА КУЛЬТУРЫ РОССИЙСКОЙ ФЕДЕРАЦИИ И
МОСКОВСКОЙ ЕПАРХИИ РУССКОЙ ПРАВОСЛАВНОЙ ЦЕРКВИ – ПРИМЕР ЭФФЕКТИВНОЙ ГОСУДАРСТВЕННОЙ
И ЦЕРКОВНОЙ ПОЛИТИКИ В ОБЛАСТИ УПРАВЛЕНИЯ ОБЪЕКТАМИ ВСЕМИРНОГО НАСЛЕДИЯ**

**Из проекта комплекса мер по сохранению исторического облика
Новодевичьего монастыря**

2016 - 2024 годы

- создание вблизи монастыря
экспозиционно-
выставочного музейного
центра –
структурного подразделения
Государственного исторического
музея





**ВЗАИМОДЕЙСТВИЕ МИНИСТЕРСТВА КУЛЬТУРЫ РОССИЙСКОЙ ФЕДЕРАЦИИ И
МОСКОВСКОЙ ЕПАРХИИ РУССКОЙ ПРАВОСЛАВНОЙ ЦЕРКВИ – ПРИМЕР ЭФФЕКТИВНОЙ ГОСУДАРСТВЕННОЙ
И ЦЕРКОВНОЙ ПОЛИТИКИ В ОБЛАСТИ УПРАВЛЕНИЯ ОБЪЕКТАМИ ВСЕМИРНОГО НАСЛЕДИЯ**





Благодарю за внимание !